

Sürdürülebilir Turizm Raporu

Haziran 2025

KASSANDRA
ÖLÜDENİZ

Biyoçeşitlilik Eylem Planı



Hedef	Eylem	Görevli	Bitiş Tarihi	
Su kaynaklarını korumak ve sürdürülebilir şekilde kullanmak	Duş başlıkları ve musluklarda su tasarrufu sağlayan armatürler kullanmak	Satin Alma / Teknik Personel	30.06.2026	Su kullanım miktarında azalma
	Çamaşır ve Bulaşık makinelerini tam dolu çalıştırmak	Otel Personeli	30.06.2026	Su kullanım miktarında azalma



Çevre Koruma

Çevreye duyarlı çalışmalar



Enerji & Su Tasarrufu

Verimlilik ve yenilikçi çözümler

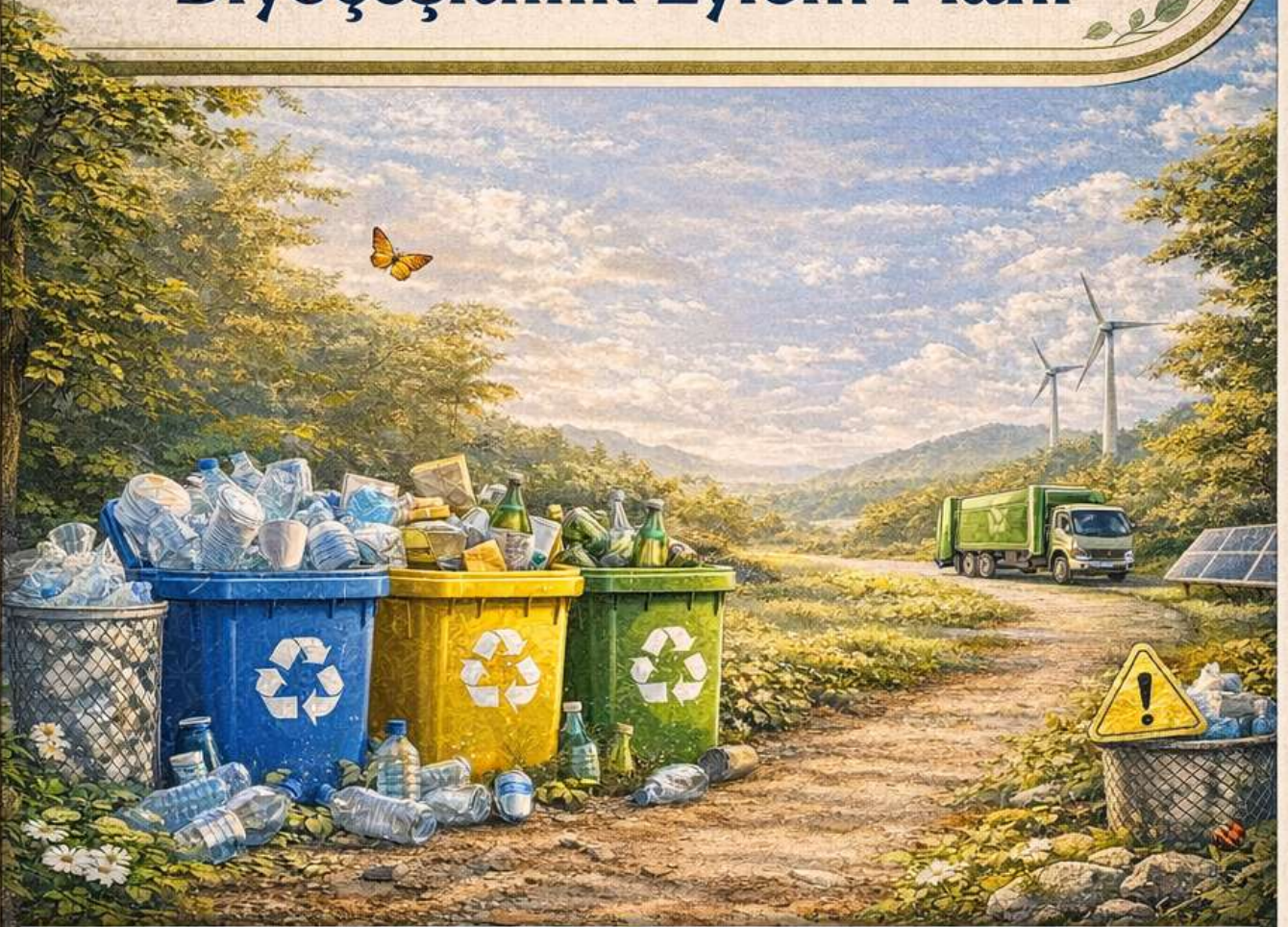


Toplumsal Fayda

Yerel toplumu destekleme adımları



Biyoçeşitlilik Eylem Planı



Hedef	Eylem	Görevli	Bitiş Tarihi	Hedef Performans Göstergeleri
Atık ve kirliliği azaltmak	Tek kullanımlık plastik ürünlerin kullanımını sınırlamak	Otel personeli	30.06.2026	Tek kullanımlık plastik ürün kullanımının sıklığı
	Enerji tasarrufu sağlayan ampuller ve cihazlar kullanmak	Otel personeli	30.06.2026	Enerji kullanımı miktarında azalma



Biyçeřitlilik Eylem Planı



Hedef	Eylem	Görevli	Bitiř Tarihi
Çevre bilincini ve eęitimini teřvik etmek	Otel misafirlerine biyçeřitlilik ve sürdürülebilirlik hakkında bilgi vermek	Otel Personeli	Sürekli
	Yerel çevre koruma grupları ile iř birlięi yapmak	Otel Yönetimi	Sürekli
	Yerel çevre koruma gruplarıyla ortaklařa düzenlenen etkinliklerin sayısı		

ULAŞILMAK İSTENEN




Biyoçeşitlilik Eylem Planını uygulamada ki amacımız şunlardır:

- ✓ **Yerel bitki ve hayvan türlerini korumak ve teşvik etmek:**
 - Yerel hayvan türleri için habitat ve besin kaynaklarını korumak
- ✓ **Su kaynaklarını korumak ve sürdürülebilir şekilde kullanmak:**
 - Su kullanımını azaltmak
 - Su kaynaklarını kirlilikten korumak
- ✓ **Atık ve kirliliği azaltmak:**
 - Geri dönüşüm ve kompostlanabilir atık sistemlerini kullanarak atık miktarını azaltmak
- ✓ **Çevre bilincini ve personeline biyoçeşitlilik ve sürdürülebilirlik hakkında bilgi vermek. Yerel çevre koruma grupları ile iş birliği yapmak**



ULAŞILMAK İSTENEN

Biyçeşitlilik Eylem Planı'nın etkin olarak uygulanmasıyla:

-  **Biyçeşitlilik** üzerindeki olumsuz etkisini azaltacak ve çevreye daha duyarlı bir şekilde faaliyet gösterecektir.
-  Otel misafirleri ve personeli biyçeşitlilik ve sürdürülebilirlik hakkında bilgi edinecek ve çevreye daha duyarlı bir yaşam tarzı benimsemeye teşvik edilecektir.
-  **İşletmemiz**, yerel çevreye katkıda bulunacak ve bölgedeki biyçeşitliliği korumaya yardımcı olacaktır.

Biyçeşitlilik Eylem Planı'nın başarısı, otelin tüm çalışanlarının ve misafirlerinin katılımına bağlıdır. Otel yönetimi, planın uygulanması ve izlenmesini sağlayarak planın başarıya ulaşmasını sağlamalıdır.



ULAŞILMAK İSTENEN

Bölgemizde biyoçeşitliliği %2 oranında artırmak



Bu önlemlerin uygulanmasıyla doğal alanların korunması ve geliştirilmesi sağlanarak, biyoçeşitlilik çeşitliliğinin artmasına katkıda bulunulacaktır.



Bu eylem planı, otelin mevcut durumunu ve hedeflerini dikkate alarak hazırlanmıştır. Eylem planındaki hedefler, otelin biyolojik çeşitlilik üzerindeki etkisini azaltmak ve çevreye olan olumlu katkısını artırmak için belirlenmiştir.

Eylem planının başarılı bir şekilde uygulanması için, otel yönetiminin ve çalışanlarının desteği gereklidir. Eylem planı, otelin sürdürülebilirlik hedeflerine ulaşmasına yardımcı olacak önemli bir araçtır.

